

SOUNDLAG

管道隔音棉

安裝指南提供了最佳的各種應用程序及使用壽命的建議

Soundlag 包覆管道後，具有隔音和吸音的雙重優勢



工作安全規範

- 施工時必須基於當地工安和安全要求，使用符合安全工作規範的手套、護目鏡和任何其他適當的安全設備

產品概述

Soundlag 提供不同隔音片重量選擇方案，一般為 3 至 8 kg/m²，棉體層可選擇一般發泡棉、PU 聚氨酯或玻璃纖維，厚度為 6 mm 至 50 mm

詳細請參閱產品技術資料 Soundlag 4111P

Soundlag 適用於包覆噪音管路、廢水管路、管道、閘門和風扇外殼，以防止管壁或管道產生噪音問題

以下內容為在管道和其周圍安裝 Soundlag 及材料的一般指南

準備

- 在安裝產品之前，請確認管道壓力測試完成，及施工表面清潔乾燥
- 如果產品已在現場存放一段時間，請確保材料清潔、乾燥、無油污或破損

施工要領及注意

- 在包覆時，必須完整包覆於管路上，不可有間隙的
- 彎折處或邊緣應無間隙，任何彎折處的最小間隙都會導致性能下降(請參閱本文檔中的“彎折處處理”一節)
- 所有接合處和邊緣周圍的皆須緊密封，以確保可獲得最佳性能，使用 Pyrotek 的高靈敏增強型鋁箔膠帶 Tape ALR 或其餘同等鋁箔膠帶
- 為達良好施工品質及效果，在施工中切割、包覆和固定到管道時，須注意細節上處理

*Soundlag 是一種高性能複合型隔音產品
專為管路包覆設計
由表面防焰鋁箔層、彈性隔音片及高密度
抗水解 PU 聚氨酯棉體所組成*

應用

- 室內外排水、廢水管及液壓管路
- 空調管路和其外罩
- 壓縮機外罩
- Spa 馬達泵外罩及管路



如何測量及裁切材料

對於直管部分

測量需要包覆的管道的長度(L)和外徑(OD)

用以下公式計算並裁切Soundlag所需的寬度 (W)，該公式包含所需交疊5%

$$W = \pi \times (OD + (2 \times T)) \times 1.05$$

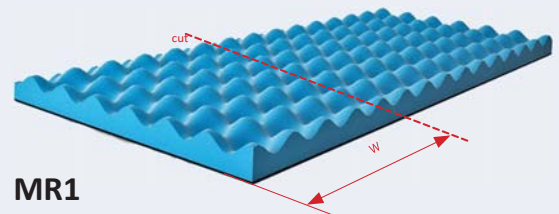
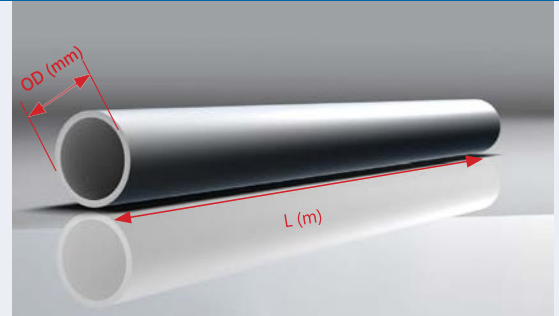
OD = 管路的外徑(直徑)

$\pi = 3.14$ (圓周率)

T = 隔音材料的總厚度(4525C部分以25mm為基礎)

用尺規標記計算後所需長度的寬度(W)，並用可美工刀或剪刀裁切材料
(如圖MR1和CR1所示)

Soundlag可容易地使用美工刀或剪刀切割成最小尺寸，建議從材料的鋁箔面側裁切，以減少產品耗損及損料



MR1



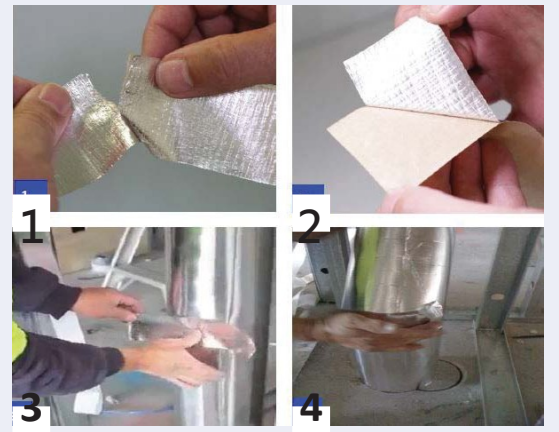
CR1

關於高靈敏增強型鋁箔膠帶 TAPE ALR

Pyrotek可根據要求提供“Tape ALR” – 是一種高品質的自黏絕緣鋁箔膠帶，這種高靈敏增強型鋁箔膠帶，是設計用作Pyrotek的Soundlag和其他鋁箔面產品的連接或覆蓋貼合用：

如何使用膠帶貼合 (參閱圖1至4)

1. Tape ALR 膠帶免工具用手即可撕裂
 2. 移除背面的離型紙
 3. 將膠帶黏貼在交疊處的中央，並沿著整個膠帶表面緊密地按壓
 4. 如貼合後有氣泡，可用尖銳物品刺穿或是用手、布用力按壓膠帶以排出空氣
- 在施工時不要過度拉扯膠帶，因為這會使鋁箔膠帶產生變形彎曲和空隙

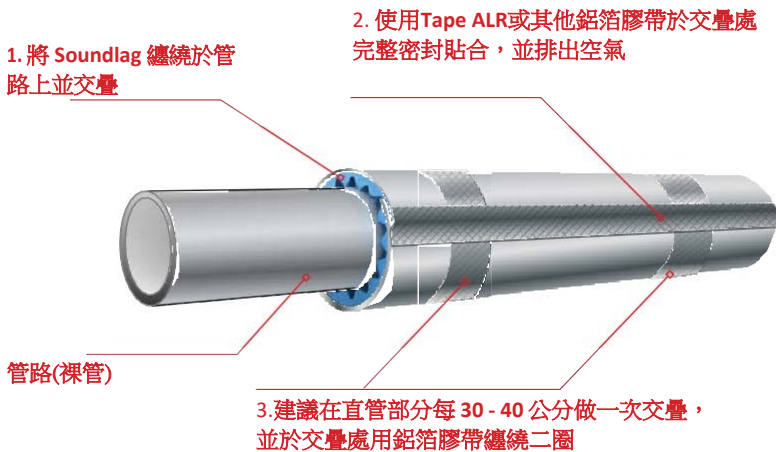


交疊及彎折處處理

- 在包覆管路時，其上下左右卷覆時，皆必須要有3-5公分交疊，且必須使用“Tape ALR”或其他鋁箔膠帶黏貼於交疊部分並確實密封壓緊
- 可根據需要，在切割後的產品左右二側以一邊或兩邊均移除約3公分的泡棉，以便在接縫處形成交疊 (參見交疊圖片)
- 圖片所顯示為去除部分泡棉交疊
- 這方式可使交疊處平整及美觀

管路包覆

下圖為Soundlag 包覆管路之施工順序意識圖



交疊

圖片從左至右說明移除二側部分泡棉，以便於平整交疊3-5公分，可以使整個包覆管路在外觀上整體平整



交疊處密合測試



正確交疊

用尖銳物品於交疊處做測試，正確交疊方式不會被刺穿



不正確的交疊

不正確的交疊方式，尖銳物將輕鬆容易的刺穿

Soundlag 在縱向直管包覆



上下左右均須交疊包覆



可以先用小片膠帶在邊緣處做臨時的假固定，以便交疊及包覆



包覆固定後，在以鋁箔膠帶順著縱向長度做貼合



相鄰的管路，只要是排水或汗水系統都須完整包覆



所有交疊處均須確實以鋁箔膠帶密封完整

下表是直管段上Soundlag 4525C (675mm X 5 m) 覆蓋範圍的測量參考值，計算公式已包含交疊

產品訊息

標準內管直徑 (mm)	外管直徑 (mm)	實際切割長度 - 包覆材料長度 - (mm)	每卷可切割片段 (675mm x 5 m 卷)	直管段覆蓋範圍 (直線公尺)
32	36	260	10	25.5
40	43	280	9	23
50	56	320	8	20
65	69	360	7	17.5
80	83	405	6	16
100	110	500	5	13.5
150	160	650	4	9.5
225	250	930	3	7
300	316	1135	2	5

注意：以上所有資訊僅作為一般準則及參考，不同的環境，可能因情況而異。請聯繫您當地的Pyrotek代表了解更多資訊

總代理：台亨貿易有限公司 02-26488226 / 0961135352

For further information
and contact details,
please visit our website
pyroteknc.com

Caveats: Specifications are subject to change without notice. The data in this document is typical of average values based on tests by independent laboratories or by the manufacturer and are indicative only. Materials must be tested under intended service conditions to determine their suitability for purpose. The conclusions drawn from acoustic test results are as interpreted by qualified independent testing authorities. Nothing here releases the purchaser/user from responsibility to determine the suitability of the product for their project needs. Always seek the opinion of your acoustic or mechanical engineer on data presented by the manufacturer. Due to the wide variety of individual projects, Pyrotek NC is not responsible for differing outcomes from using their products. Pyrotek disclaims any liability for damages or consequential loss as a result of reliance solely on the information presented. No warranty is made that the use of this information or of the products, processes or equipment to which this Information Page refers will not infringe any third party's patents or rights.
DISCLAIMER: This document is covered by Pyrotek standard Disclaimer, Warranty and © Copyright clauses. See www.pyroteknc.com/disclaimer.

